



**VSEI
USIE**

Limmatstrasse 63
8005 Zürich
044 444 17 17
www.vsei.ch

11. Schweizermeisterschaft 11^e Championnat Suisse 11° Campionato Svizzera

2018

Schemazeichnen



Funktionsbeschreibung

Bei der nachfolgenden Aufgabe handelt es sich um eine Abfüllanlage.

Aufgabe:

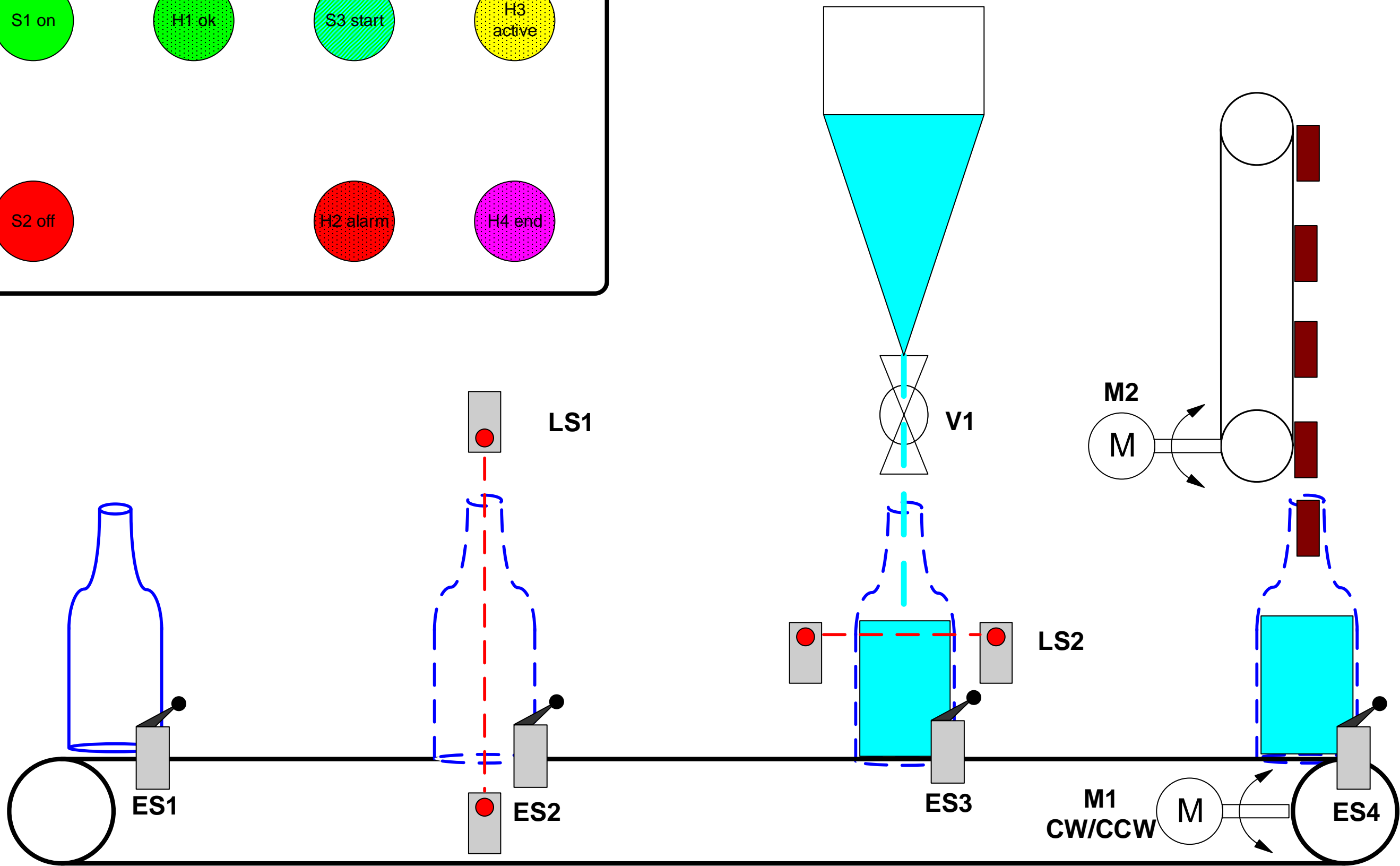
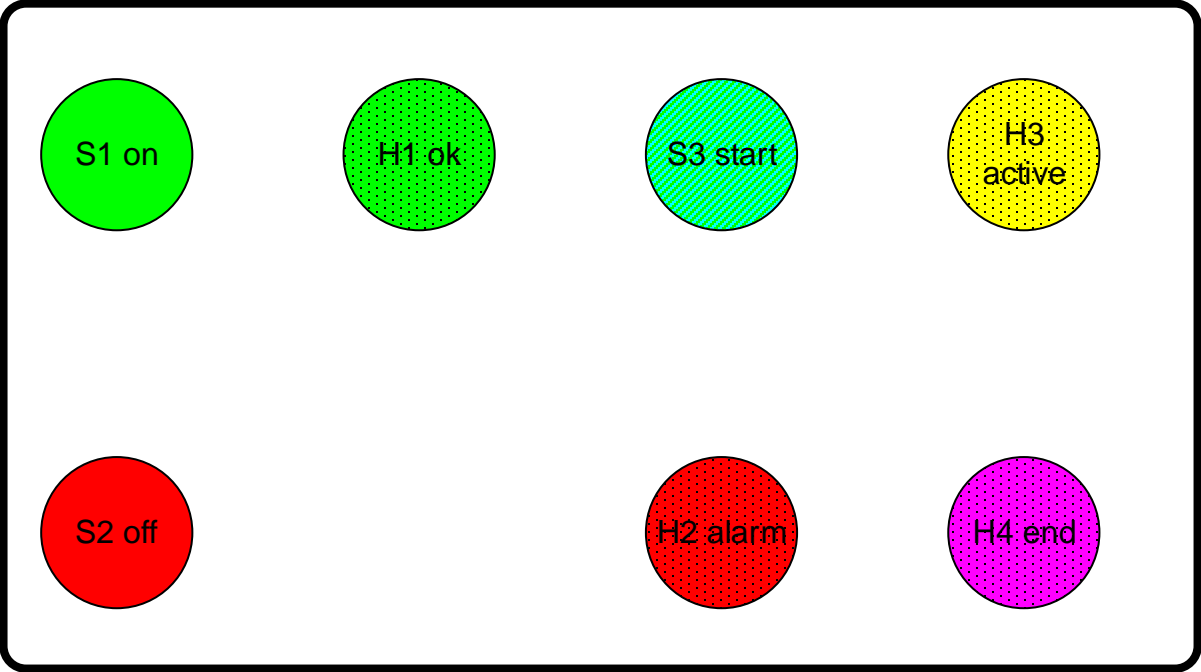
Zeichnen Sie das Elektroschema zu der Aufgabe gemäss Ablaufschema.
Die Steuerung wird mit 24V DC Relais Steuerung realisiert.

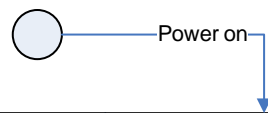
Zeitvorgabe:

Sie haben eine Stunde Zeit für die Erledigung der Aufgabe

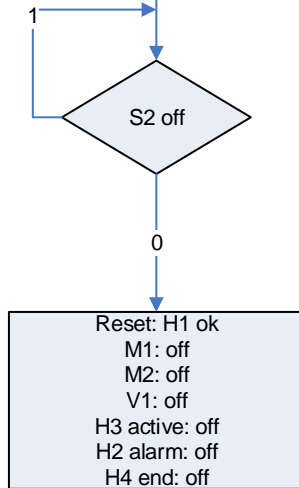
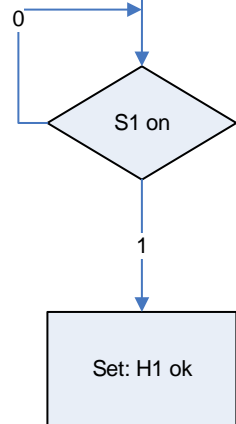
Wichtige Infos:

- Nutzen sie die Vorlagen.
- Klemmen, Kontakte, Relais sind zu bezeichnen.
- Querverweise bei den Relais einzeichnen.
- Auf eine saubere Linienführung achten.
- Nutzen sie mehrere Seiten.

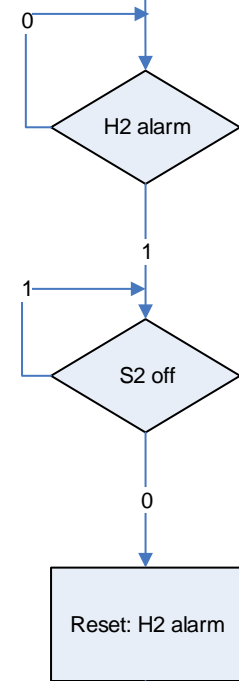
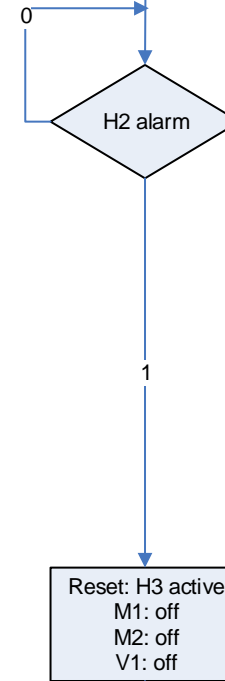




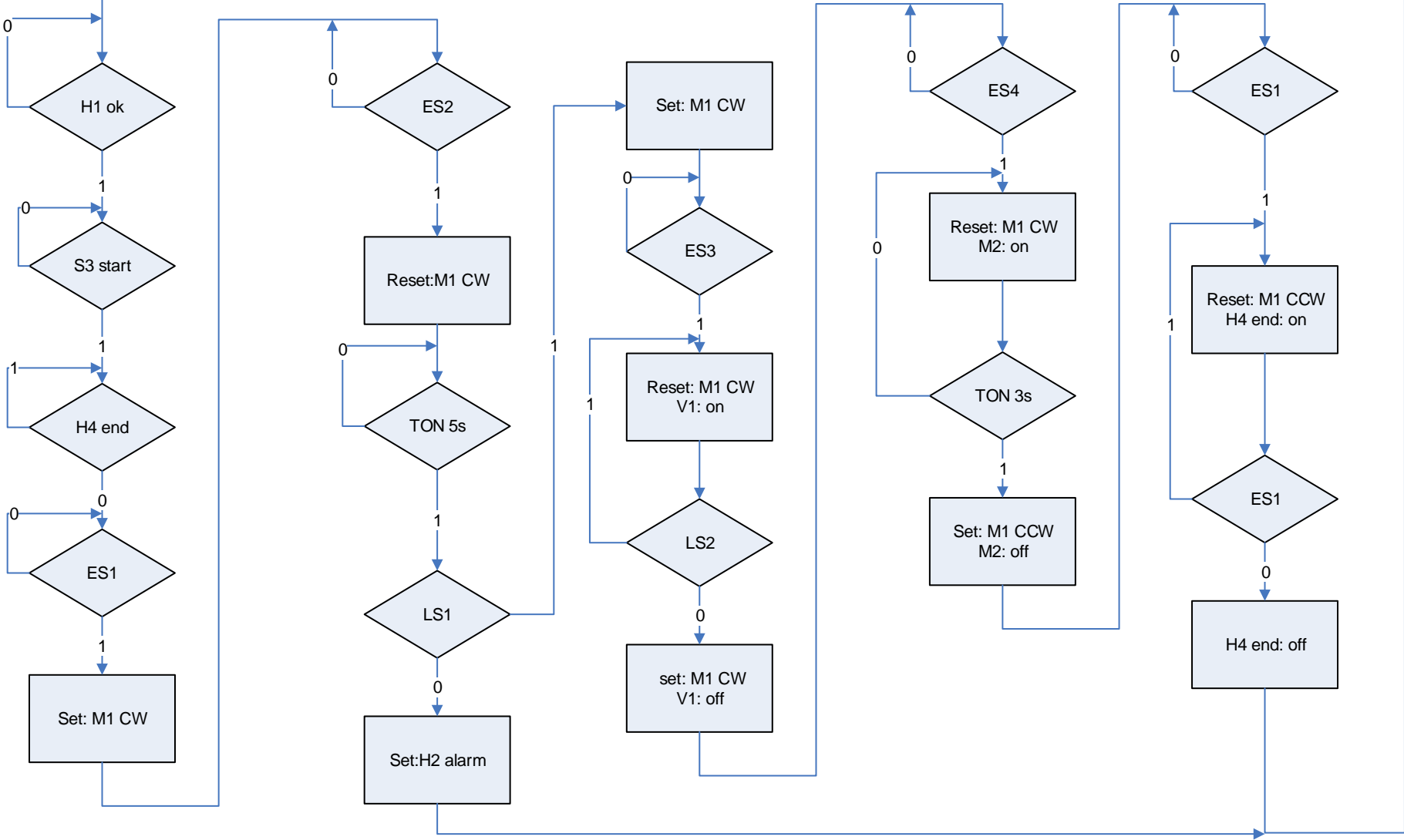
to Page2



ON/OFF

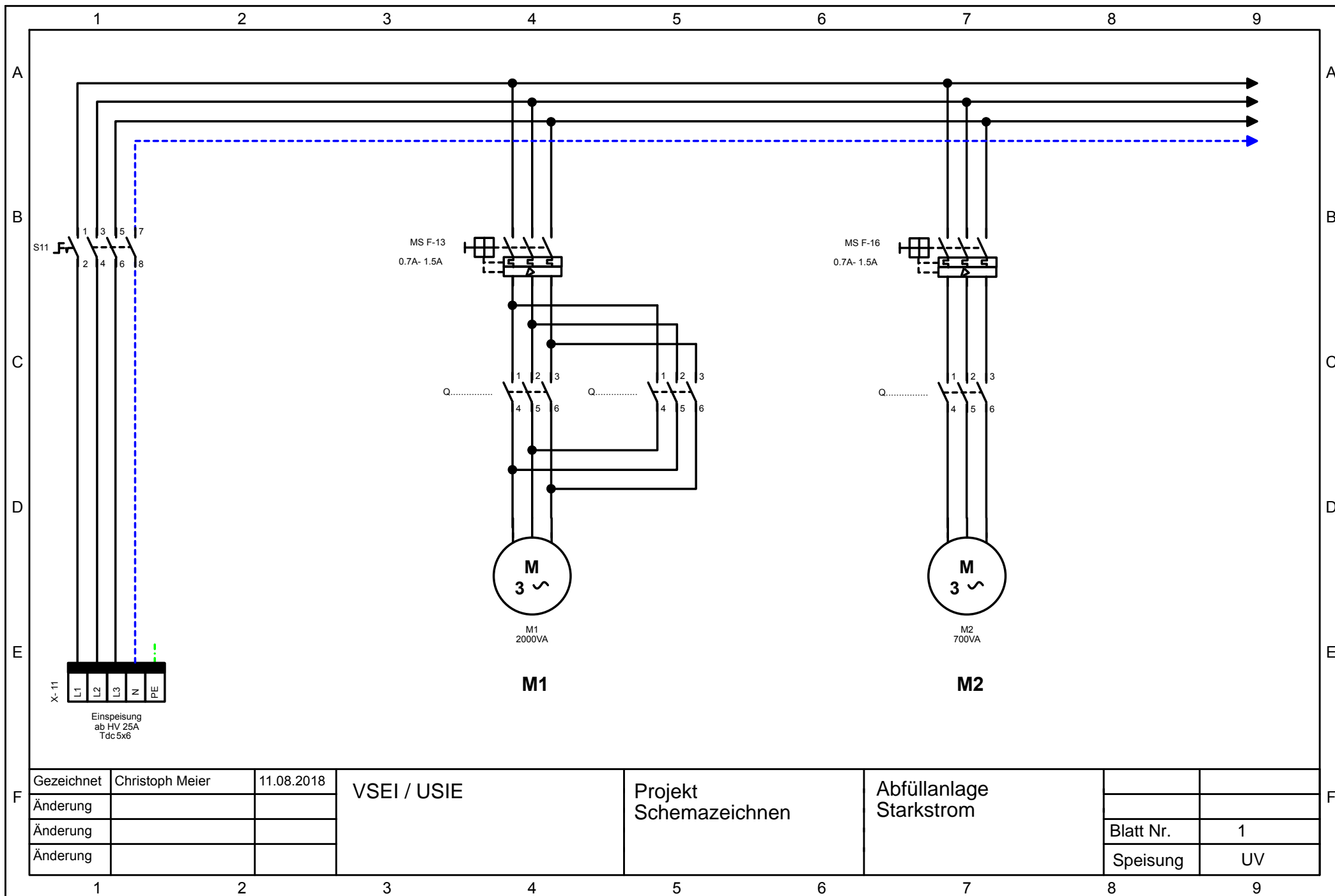


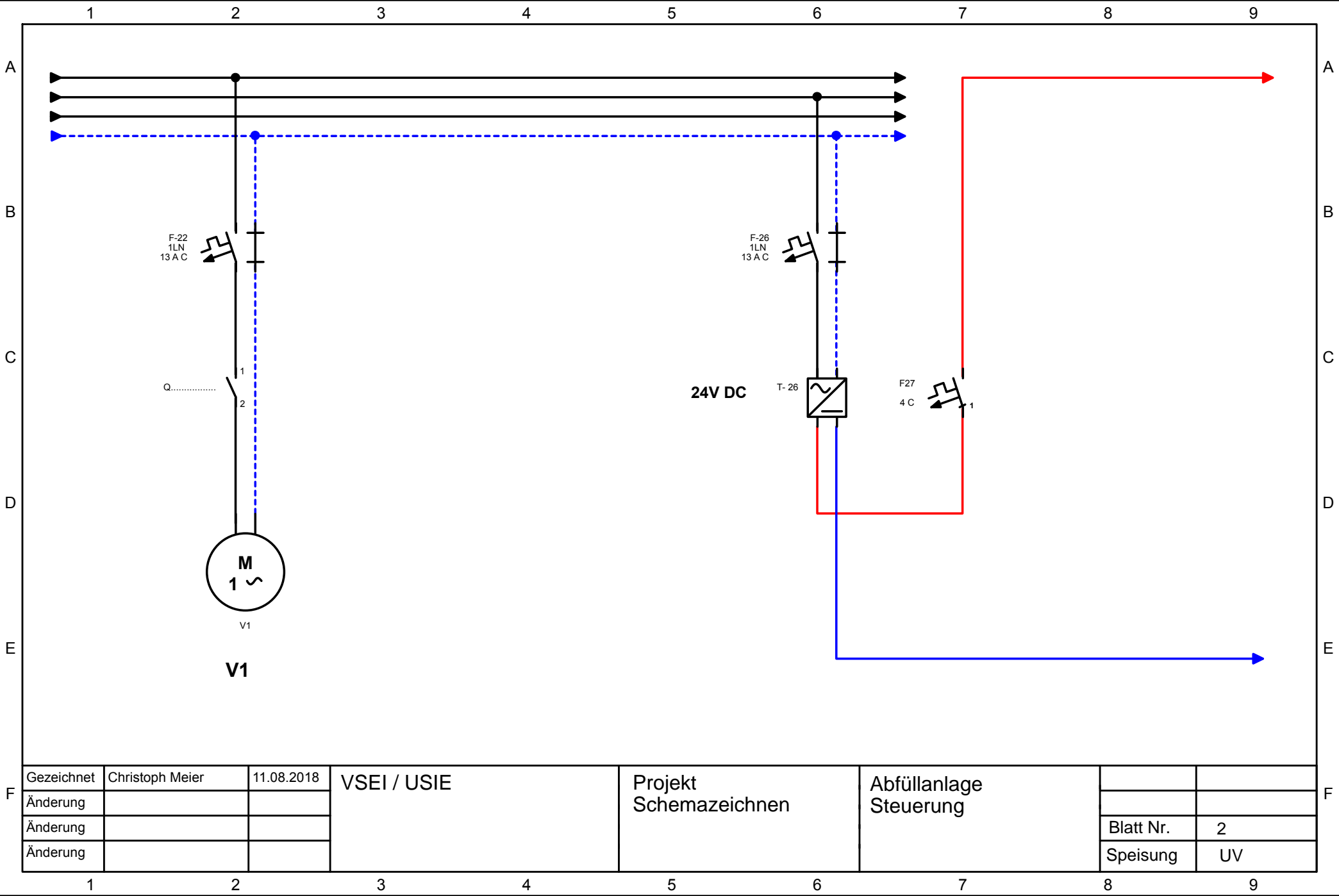
alarm



	1	2	3	4	5	6	7	8	9	
A										A
B										B
C										C
D										D
E										E
F	Gezeichnet	Christoph Meier	11.08.2018	VSEI / USIE	Projekt	Schemazeichnen	Titelblatt			F
	Änderung									
	Änderung							Blatt Nr.	0	
	Änderung							Speisung	UV	
	1	2	3	4	5	6	7	8	9	

Schemazeichnen
Abfüllanlage
SM 2018





Gezeichnet	Christoph Meier	11.08.2018	VSEI / USIE	Projekt Schemazeichnen	Abfüllanlage Steuerung		
Änderung							
Änderung						Blatt Nr.	2
Änderung						Speisung	UV

